

» METODOLOGÍA

El objetivo del ranking es evaluar competitividad de una oferta proveniente de un gran proveedor minero, sin considerar el precio. La elección de las variables para lograr este objetivo nace de la literatura relacionada, el Estudio de ciertos Comportamientos de Compra en Minería (Phibrand, 2012), los

Estudios de Satisfacción de Clientes que hemos realizado durante más de 8 años a los principales proveedores de la industria y de la propia experiencia obtenida en las versiones anteriores del Ranking. A partir de lo anterior, hemos definido que las mejores variables para medir la competitividad de una oferta general son:

- 1 Calidad de equipos o servicios
- 2 Servicio de soporte y postventa
- 3 Flexibilidad técnica y económica (valor que entregan proveedores para facilitar la producción).
- 4 Reputación general (Considerando un puntaje de castigo a empresas a las que se asocian comentarios negativos, ya que nuestras investigaciones indican que la principal información que se transmite son las evaluaciones negativas de los proveedores).

El índice que define el ganador por categoría, se determina a partir de la evaluación de las variables antes descritas y se calcula utilizando la siguiente fórmula:

$$\text{Índice:} \left(\frac{\text{Nota C} \cdot \text{Pond. C} + \text{Nota S} \cdot \text{Pond. S} + \text{Nota F} \cdot \text{Pond. F}}{3} \right) - \left(\frac{\text{Número de comentarios negativos}}{n} \right)$$

Los ponderadores (Pond.) se obtienen a través de una pregunta a que quienes responden la encuesta, que prioriza la característica más relevante que debe tener un proveedor en un segmento determinado, de acuerdo a su evaluación particular. En otras palabras es la medida de la importancia que le da el evaluador a la Calidad, al Servicio de Soporte/Postventa y a la flexibilidad o nivel de empatía del proveedor.

» FICHA TÉCNICA

Encuestados
Áreas de la Minería
> Abastecimiento
> HSEC
> Mina
> Planta
> Proyecto
274

Periodo encuesta
Julio a Agosto 2019

Metodología
fono + web

Representatividad
Considera un universo basado en quienes se relacionan de forma directa con las áreas analizadas. (datos estimados desde el estudio de Fuerza Laboral en la Gran Minería Chilena 2014-2023 de Fundación Chile, 2013). Datos con un nivel de confianza del 95% y un error del 5%.

» MENCIONES ESPONTÁNEAS

Reconocimiento de la Minería al Proveedor Internacional 2019



Reconocimiento de la Minería al Proveedor Local 2019



Reconocimiento de la Minería al Proveedor Nacional 2019

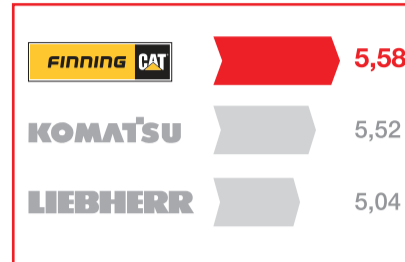


Reconocimiento de la Minería al Proveedor Innovador 2018

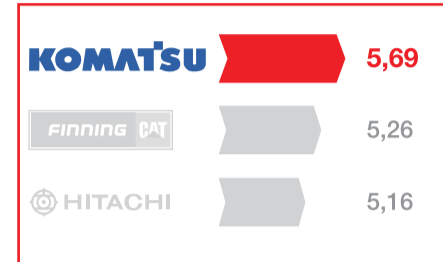


» RESULTADOS 2019 POR SEGMENTO

» CAMIONES FUERA DE CARRETERA



» PALA Y CARGADORES FRONTALES



» PERFORACIÓN DE SUPERFICIE



» CELDAS DE FLOTACIÓN



» BOMBAS DE PULPA



» CORREAS TRANSPORTADORAS



» INGENIERÍA GRANDES PROYECTOS



» PERFORACIÓN SUBTERRÁNEA



» SERVICIOS DE ALIMENTACIÓN



» MENCIONES ESPONTÁNEAS



PATROCINA



MEDIA PARTNER



VALIDADOR Y AUDITOR

